



VIVEIRO

**ABACITRUS**

**SAFRA  
2024/25**

[www.abacitrus.com.br](http://www.abacitrus.com.br)

## Sobre nós

Fornecemos Mudas de Abacateiro certificadas, desde 1983, com experiência, prática, somadas a inovação e evolução do fruto, garantimos a extrema qualidade nas mudas.

**Missão** Fornecer mudas com qualidade superior, oferecendo aos seus clientes e parceiros uma relação duradoura, com foco no crescimento, rentabilidade e responsabilidade socioambiental.

**Visão** Equiparar as nossas mudas com as melhores referências do mundo. Sendo líderes em produtos de excelência, garantindo conformidade com a agricultura segura e sustentável ao nível global.

**Valores** Produzir com responsabilidade, transparência, garantir prazos e alcançar a plena satisfação de todos os nossos clientes. Melhoria constante dos nossos produtos e totalmente comprometidos em fornecer um serviço personalizado, protegendo os nossos colaboradores, parceiros e o meio ambiente.

## Segurança e confiança

Expertise na produção de mudas, credibilidade e transparência. O Viveiro Abacitrus trabalha conforme as diretrizes do Renasem MAPA — Ministério da Agricultura e Pecuária. Protocolos fitossanitários, nutricionais e biológicos. Proporciona aos seus clientes comprometimento com a qualidade das mudas, logística e prazos de entrega.



### Programa de apoio à pesquisa.

Cooperação com empresas e Instituições de Ensino Superior para promover e impulsionar o desenvolvimento da cultura do abacate no Brasil.

## Tecnologia e infraestrutura

Em constante evolução, o Viveiro Abacitrus está sempre em busca de novas tecnologias e infraestrutura. Com capacidade para produção de 100.000 mudas/safra. Trabalhamos com os melhores insumos do mercado, sempre atualizados com os



## O que nós fazemos

**Produzimos mudas com qualidade superior.**

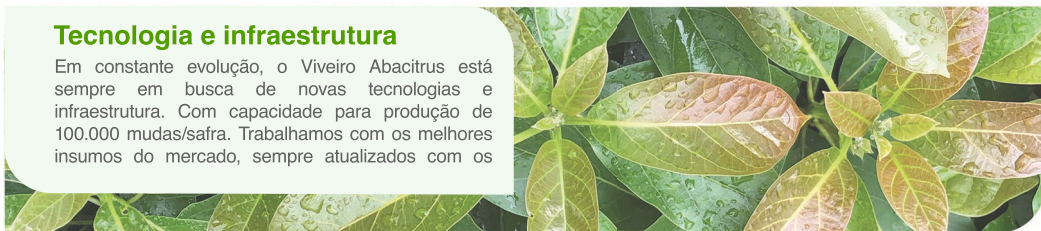
Consolidados no mercado há décadas, com experiência, prática, somadas a evolução da cultura, fornecemos mudas de alta qualidade. zmanutenção de abacateiros. Criando uma relação duradoura com um atendimento presente antes, durante e após o plantio.



## Qualidade

Fornecemos mudas vigorosas, saudáveis e resistentes. Atendendo as necessidades de cada cliente. Entregamos os melhores resultados.

Com protocolos pré-estabelecidos, desenvolvemos sistemas nutricionais completos para cada fase do desenvolvimento. Sanidade faz parte do nosso cotidiano, manejo constante e preventivo. Mudas padronizadas, e protegidas, prontas para campo.



## Os nossos clientes merecem o melhor

Em busca da plena satisfação, estaremos sempre presentes com os nossos clientes, parceiros e fornecedores. Favorecer e incentivar o crescimento e progresso da abacaticultura no Brasil, abrangendo toda a cadeia produtiva com sustentabilidade.

## Assistência técnica

Comprometimento com os resultados das mudas em campo. Com colaboração técnica de alto nível, elaboramos projetos para implantação e manutenção do abacateiro em todas as fases, extraindo ao máximo da cultura. Treinamento e assessoria para o plantio, estabelecimento e desenvolvimento do projeto.



## Comercialização e logística

Fornecimento de plantas para todo o território nacional. Sistema de logística integrado ao viveiro. Cooperação com transportadora para viabilizar o transporte das mudas. Rápido, prático e seguro.



- Transporte formal;
- Relação custo-benefício;
- Entrega rápida e programada;
- Cobertura extensa em todo o país;
- Nível aprimorado de segurança;
- Monitoramento de temperatura;
- Rastreamento de carga e caminhão;
- Carga assegurada.

## Cultivares

Produzimos as principais cultivares fidelizadas na fruticultura brasileira e exportação. Cultivares Tropicais do Brasil e Avocado Hass.

### Geada

- Maturação precoce,
- frutos de 400 a 700g ~,
- grupo floral B,
- Antilhano x Guatemalense.



Cultivar de menor teor de óleo, o Abacate Geada possui polpa amarela e volumosa de sabor neutro, com peso médio de 700g formato piriforme elíptico. Já a casca é fina, lisa, brilhante e de coloração verde. É um fruto leve e refrescante, alto teor de água e baixo teor de óleo e poucas fibras. O período de colheita é precoce, iniciando em novembro a fevereiro dependendo da região.

### Fortuna

- Maturação de meia estação,
- frutos de 600 a 1.000g ~,
- grupo floral A,
- Antilhano x Guatemalense.



Os frutos são grandes, têm peso entre 600 e 1000 g, piriformes, de casca lisa e verde-escuro, polpa amarela e caroço solto, tendo teor de óleo na volta de 8%. O sabor, neutro, permite o seu uso tanto em pratos doces quanto os salgados. Fortuna é uma árvore vigorosa, com maturação dos frutos de meia estação.

### Quintal

- Maturação de meia estação,
- frutos de 500 a 900g ~ com 'pescoco' característico,
- grupo floral B,
- Antilhano x Guatemalense.



Os frutos são grandes, pesam entre 500 e 900 g, a casca verde clara, lisa, de alto rendimento a polpa é amarela com textura cremosa e o caroço aderente à polpa. O formato é bem piriforme, com "pescoco" bastante proeminente. Originário de um pé franco do sítio da família Quintal no bairro do Cascalho em Cordeirópolis — SP. Com maturação dos frutos de meia estação.

### Margarida

- Maturação tardia,
- frutos arredondados, aproximadamente 800g,
- grupo floral B,
- Antilhano x Guatemalense.



Com frutos arredondados, a cultivar apresenta várias características da raça Guatemalense, como folhas novas com coloração arroxeada, frutos redondos de casca verde e mais grossa que os demais, a polpa é verde clara e o caroço pequeno. O fruto com o peso de 600 a 800 gr. A maturação é tardia, apresenta ótima resistência pós-colheita ideal para transporte em longas distâncias.

### Breda

- Maturação tardia,
- frutos de 400 a 600g ~,
- grupo floral A,
- Antilhano x Guatemalense.



O Abacate Breda é uma das principais variedades tardias de abacate. Possui a casca lisa, de um verde intenso e polpa amarela e adocicada com o caroço solto, tem ótimo equilíbrio entre a quantidade de água e o teor de azeite. Com alternância de produção, frutos médios atingem de 400 a 600 g e formato elíptico. Cultivar selecionada família Breda no bairro do Cascalho em Cordeirópolis — SP

# Avocado

Abacate deve se tornar a fruta mais comercializada até 2030. Na última década, o abacate tem se destacado no setor mundial de frutas. A FAO (Organização das Nações Unidas para Alimentação e Agricultura) projeta que o abacate se torne a fruta tropical mais comercializada até 2030, com as exportações globais superando as quatro milhões de toneladas, acima das vendas externas de manga e de abacaxi, atrás apenas da banana.



## Avocado Hass Uma superfruta nutritiva Incrivelmente versátil

Certamente um grande cartão de desenho para os consumidores de todo o mundo. Como uma fruta rica em nutrientes, os abacates são uma excelente fonte de vitaminas, minerais, antioxidantes e gorduras monoinsaturadas. O crescimento significativo no comércio não é surpresa, já que os abacates também são um superalimento incrivelmente versátil, muito utilizado em diferentes cozinhas ao redor do mundo.



### Hass

- Maturação de meia estação,
- frutos de 140 a 400 g ~,
- grupo floral A,
- Guatemalense x Mexicana.



Principal cultivar para exportação, o 'Hass' é a variedade mais consumida no mundo, comumente chamada de avocado no Brasil. Fruto verde-escuro em forma de pera, fica roxo a preto quando maduro. A pele apresenta textura mais rugosa. Tamanho pequeno a médio 140–400 gr. Tem alto nível de óleo, além de elevados níveis de vitaminas e antioxidantes se tornando um dos frutos mais nutritivos, com uma polpa de sabor rico a nozes, sem fibras e aderente ao pequeno caroço. Com maturação média a tardia, dependendo da região.

**Diversidade de variedades, incluindo cultivares tropicais e avocado, de frutificação precoce a tardias para estender a temporada e aumento dos rendimentos, atendendo cada região e suas características**



### Lamb Hass



O Lamb Hass, é um híbrido originado de uma semente selecionada de uma polinização cruzada de "Gwen" e Hass. A principal diferença comparada ao Hass é a maturação mais tardia. Fruto com formato piriforme é muito parecido com o Hass, mas com ombros mais largos e casca preta na maturidade. É mais produtivo, mais tolerante aos ventos e às altas temperaturas. Sabor excepcional e qualidades fáceis de descascar. A árvore tem um hábito vertical e compacto com floração do tipo A

### Reed



A variedade Reed é reconhecida por sua casca verde-escura, fruto redondo de tamanho médio a grande e fácil de descascar. A sua polpa amanteigada e cremosa, com sabor amendoado, suave e rico. Quando amadurece, este abacate mantém a sua cor de pele verde, mudando ligeiramente para uma tonalidade mais escura. É uma variedade muito produtiva. As árvores são eretas e angulares, floração do tipo A



# Viveiro

**Desenvolver novas características que se adaptam às reais demandas dos mercados.**

## Sanidade

Controle fitossanitário rigoroso e constante durante todos os processos de produção, desinfecção dos substratos e insumos. Mudanças saudáveis com um sistema radicular intenso livre de patógenos.

## Nutrição

A partir de análises constantes, desenvolvemos um rico sistema de nutrição, equilibrado, que complementa todas as necessidades das plantas em cada fase do desenvolvimento, mudas vigorosas.

## Qualidade

Mudas saudáveis, vigorosas e prontas para o plantio. Desenvolvimento uniforme e produtividade.

## Aclimatada

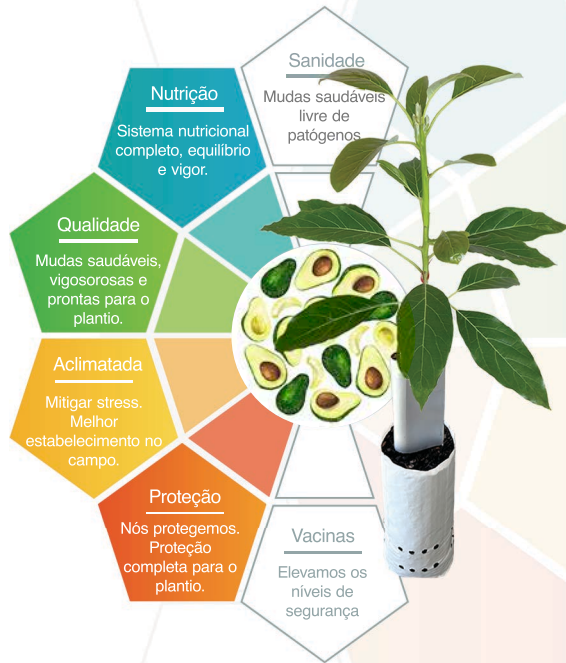
Maior resistência e melhor estabelecimento em campo. Mudanças pré-aclimatadas, rápido desenvolvimento, mitigando o stress do plantio.

## Proteção

Nós protegemos. Com os eventos climáticos mais severos as proteções são fundamentais para o conforto térmico. Enviamos as mudas com pintura de caule com látex elástico, diminuindo fissuras e a ação de patógenos, protetor de caule Tetrapak e protetor solar.

## Vacinas

Protocolos nutricionais, biológicos e fitossanitários pré-plantio realizados nas mudas antes do envio. Elevando os níveis de segurança e desenvolvimento. Mudanças prontas para o campo.



**VIVEIRO ABACITRUS**

CNPJ 08.836.273/0001-39 RENASEM SP-15948/2016

+55 19 9 9980 1650

contato@abacitrus.com.br

Cordeirópolis - SP

@abacitrus

www.abacitrus.com.br

